



エッジの効いた人生を、  
リロードエッジで歩もう。

ReloadEdge

# 飲食事業部

## MONSTER GRILL STEAK & HAMBURG

「五感をビビらすヒーロー飯」をコンセプトとしたステーキ&ハンバーグ専門店。2014年五反田に1号店をオープンし、2023年12月現在、10店舗を展開中。

## 寿司と天ぷら 寿司の惑星 SUSHI PLANET

2021年12月に新たにオープンした、寿司と天ぷらの専門店。本格的な料理にも関わらず、リーズナブルな価格帯で広い顧客層をターゲットにしている。

## YAKINIKU QOMOLANGMA 焼 チョモランマ

武蔵小杉に店舗を構える、気軽に立ち寄りやすい焼肉屋。チョモランマの山並みをイメージした厚切り肉や、鮮度抜群の13種類のホルモンメニューが自慢。

## 博多●満月 HAKATA MANGETSU

九州博多の代表的な料理から居酒屋などで定番のローカルメニューまで、おいしい料理を低価格で楽しんでいただく居酒屋業態。東京都内を中心に10店舗展開中。

## 博多名物・野菜巻き串 串 どげんね

2023年11月に2号店が品川にオープン。博多名物「野菜巻き串」が楽しめる九州料理専門店。子連れのお客から貸し切り宴会まで広い顧客層を持つ。

## 梯子 hashigo


2022年の秋に大手町にオープン！ミシュラン料理人と一流栄養士がタッグを結成し、食べるだけで自然に健康になる懐石居酒屋がコンセプトのお店。

# クリニックス 事業部

## idea イデア美容皮膚科クリニック

IDEA美容皮膚科クリニック『一生肌ビューティ』というコンセプトの基に患者様の美の旅を長期的に見守り、最適なケアとアドバイスを提供することを目指しています。





株式会社リロードエッジ  
代表取締役  
高取 健治

# 代表メッセージ

チャレンジする人にはチャンスがある、それがReloadEdgeです。

私たちリロードエッジは「地域の皆様の明日(ミライ)を元気にする」という経営ビジョンを掲げるベンチャー企業です。社員一人ひとりの「個性」と「能力」を活かし、時代を先読みしたビジネスアイデアを仲間と共にカタチにしながら、日々社会へ貢献しています。

そんなリロードエッジの特徴的な社風は、「どんな若手でも期待し、責任ある仕事に抜擢する」ことです。

私自身、人の才能に大きな差はないと考えています。

だからこそ、成長する人とそうでない人の違いはたった1つ。

1つ1つの経験を糧にし、次に活かしていけるかどうかだと思います。

皆さんには失敗を恐れず、1つ1つの経験を糧にどんどん責任ある仕事に挑戦してほしいです。

実際に、新卒入社1年目でも商品開発や教育担当に抜擢することもあります。

リロードエッジはチャレンジする人にはチャンスがある環境です。

この挑戦環境で「エッジの効いた人生を歩みたい」と思っていただけの方と、同じ夢を追いかける仲間として共に新たな未来を創造していきませんか？

皆さんと一緒にエッジの効いた人生を歩めることを楽しみにしています！



従業員数

426名

本社 11名  
飲食 370名  
※アルバイト含む  
クリニック 45名

店舗数

28店舗

2024年出店予定店舗数

飲食事業部 +8店舗  
クリニック事業部 +1院

海外事業部が  
スタート!!

2025年出店予定店舗数

飲食事業部 +11店舗  
クリニック事業部 +2院

2026年出店予定店舗数

飲食事業部 +11店舗  
クリニック事業部 +2院

社員平均年齢

32.8歳

※日本の企業平均41歳

年齢層は若く  
活気がある会社です。

8年後には100店舗を  
目指しています!

採用予定人数

飲食  
事業部 10名

クリニック  
事業部 5名

数字で見る  
リロードエッジ

有給取得率

本社 80%

飲食 60%

クリニック 80%

残業平均

本社 10時間

飲食 30時間

クリニック 10時間

男女比

本社 46% 54%

飲食 87% 13%

クリニック 100%



# キャリアパス Career path

飲食事業部

マネージャー就任  
プロジェクトリーダー就任



## 店長業務



【目標】店舗の指導者となる、  
3つ以上のプロジェクトに参加する

- ・店舗勤務を通して現場を知る
- ・会社の規則や1年の流れを理解する
- ・目標達成のための面談

## 店長就任を目指す



【目標】店長就任

- ・店舗勤務を通して現場を知る
- ・会社の規則や1年の流れを理解する
- ・目標達成のための面談

2nd  
year

1st  
year

内定

チームリーダー就任を目指す



【目標】チームリーダー就任

- ・店舗勤務を通して現場を知る
- ・会社の規則や1年の流れを理解する
- ・目標達成のための面談(週1回)



# クリニック事業部

after  
4th  
year

## 商品開発部 管理部業務

【目標】  
それぞれの適性に  
合った兼任業務

【目標】マネージャー、  
プロジェクトリーダー(管理者、責任者)就任

・プロジェクト参加

(最新プロジェクトの例:寿司プラネット出店、  
健康レストラン新業態立ち上げ、社内表彰式の企画)

3rd  
year

## 育成グループ 事務局業務

【目標】  
それぞれの適性に  
合った兼任業務

## 店長マネージャー就任 プロジェクトリーダー就任業務



【目標】マネージャー就任、  
プロジェクトリーダー(管理者、責任者)就任

- ・エリアマネジメント  
(担当エリアの売上管理、エリアミーティング、  
マネージャー会議)
- ・部下(店長)の育成  
(後輩の週報、中途採用の社員面接)
- ・プロジェクトリーダー就任

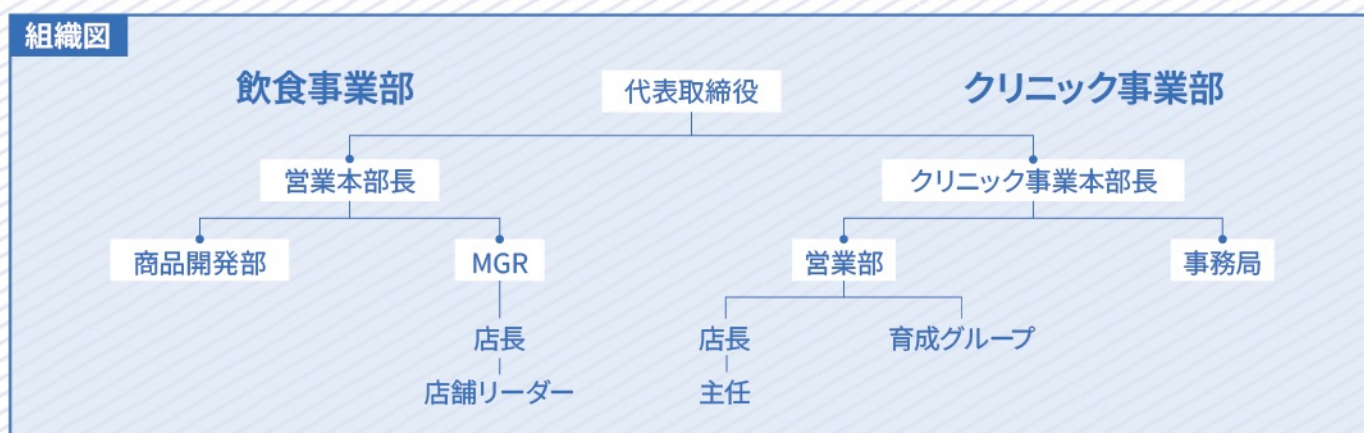
## 店長業務




【目標】店舗の指導者となる、  
3つ以上のプロジェクトに参加する

- ・店長業務
- ・プロジェクト参加  
(最新プロジェクトの例:教育プロジェクト、アートメイク新規事業立ち上げ)

## 組織図







飲食事業部  
中野 達仁

クリニック事業部  
杉山 春華

# 先輩社員インタビュー

## 二人は何でリロードエッジに入社を決めましたか？

(中野)僕はやっぱり新卒1期生っていうのが1番大きくて、これから大きくなっていく会社を引っ張って行く経験ができる事って、少ないと思うからそれが決め手になりました。

(杉山)私は最初興味を持ったのは、求められている人材のところに「察する力」というのがあって、私にぴったりだなと思ったし、私も社会人として大事ななと感じていたのでいいなと思ったのが1つと。あと会社に入って信用できる人とか尊敬できる人と一緒に働きたいなと思ってたんですけど、それって実際入ってみるまでわからないことだから半分諦めてたんですね。でも、リロードエッジは選考中から会社の中を開示してくれて、一緒に働く人っていうのが見えたので、この人たちと働きたいと思ったのは最後の決め手になりました。

## これからリロードエッジでどんなことをやってみたいですか？

(中野)僕はファストフードのお店で5年以上アルバイトをしていて、お店のメンバーをまとめて、リーダーシップを発揮してお店を運営していくことにやりがいを感じています。リロードエッジもこれから飲食のお店が増えていくってことでこれまでのノウハウを活かしたいです。

(杉山)私は就職活動中に業界は自分の興味のあることだったらいいなと思っていて、業務の内容として営業職、広報とか会社の外と関われる仕事ができたらいいなと思ってました。これから自分がクリニック事業でいろんなことを学んだあとは、クリニックの新店出店のオペレーションとかに携わっても楽しそうだなあと思ったし、クリニック事業部が充実していくために、外部の方とやりとりをするようなポジションについたら自分の性格的にも楽しいし、貢献できるんじゃないかなって思ったりします。

## リロードエッジで経験したからこそできるアドバイスはありますか？

(杉山)就職活動中はいろんな人からいろんなことを言われるだろうし、それが本当にすごく良くも悪くも気になってしまうと思う。けれど、自分がそれぞれの企業と向き合っていくしかないから、最初はわからなくても何が大事なことが絶対わかってくるはず。だから最後まで自分と企業で向き合って欲しいなと思う。

(中野)名前が大きさを意識してる人って周りも多くて。たしかに大事かもしれないですが、それよりは自分の人生が決まるような選択だから、自分がちゃんと頑張れて、将来の事まで考えて選択ができればいいなと思った。

(杉山)リロードエッジは最後まで入社前と後のギャップを限りなくゼロに近づけようとしてくれている会社だから、そこは信用して選考に臨んでほしいなというのが、最後のエールになると嬉しいです。

(中野)僕も内定後に親に伝えたら、やっぱり親もリロードエッジの名前を知らないし、少し不安もあったけど、これから成長していく企業だし、自分が1期生として引っ張っていくっていう意気込みを伝えたら、安心してくれたんじゃないかと思います。



# 募集要項

## 初任給

240,000～280,000円(大卒)

※内定期間の取り組みより変動します

220,000～260,000円(短大・専門卒)

見込み残業手当(35時間分55,000円)

※超過分は別途支給

## 昇給

年2回

※半年ごとの査定・評価面談

## 休日休暇

月8日休み(シフト制)

年末年始(有給消化推奨)

忌引き

産休

育休

## 業績賞与

年2回

※売上の達成度により金額が変動します

## 待遇・福利厚生

社会保険完備

結婚祝い金

有給休暇

定期健康診断

グループ会社割引制度

誕生日プレゼント

こども手当

引っ越し手当(※条件あり)

表彰式

社員旅行

BBQ

## 勤務時間

シフト制 実働時間(1日):8時間

休憩時間(1日):1時間

※勤務地により労働時間変動あり

## 勤務地

### 【本社】

東京都新宿区市谷船河原町9-1 NBCアネックス市谷ビル5F

### 【店舗】

市ヶ谷・池袋店・田町・恵比寿・渋谷・八丁堀・高田馬場・上野・中野・武蔵小杉・南越谷・吉祥寺・日の出・川口・府中・五反田・上野・大手町  
品川・柏・船橋・松戸・錦糸町 などの各店舗

## ご応募はこちらから



webサイト

株式会社リロードエッジ 採用サイト

<http://recruit.reloADEDge.com/>

# 会社概要

設立

2000年2月15日

資本金

3,000,000円

代表者

代表取締役 高取健治

主要取引銀行

三菱UFJ銀行・りそな銀行・きらぼし銀行

関連会社

株式会社レヴェラ 医療法人社団メディシア・一般社団法人メディシアプラス

本社所在地

〒162-0826

東京都新宿区市谷船河原町9-1 NBCアネックス市谷ビル5F

本社電話番号

03-5946-8061

